

# ROZDZIELACZE PŁYTOWE STEROWANE ELEKTRYCZNIE

## ELECTRICAL OPERATED DIRECTIONAL CONTROL VALVE

### Typy suwaków Spool symbol

Centrowane sprężyną Springreturn	E		EA		EB		Bez powrotu sprężyną, z zatrząskiem Without return spring, with detent	D	
	H		HA		HB			C	
	J		JA		JB			A	
	F		FA		FB			Y	
	G		GA		GB			X	
	V		VA		VB			B	
	M		MA		MB			Bez powrotu sprężyną Without return spring	
	U		UA		UB			D/F	
	N		NA		NB			C/F	
	L		LA		LB			A/F	
	P		PA		PB			Bez powrotu sprężyną Without return spring	
	R		RA		RB			D/O	

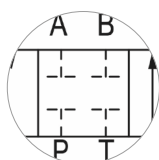
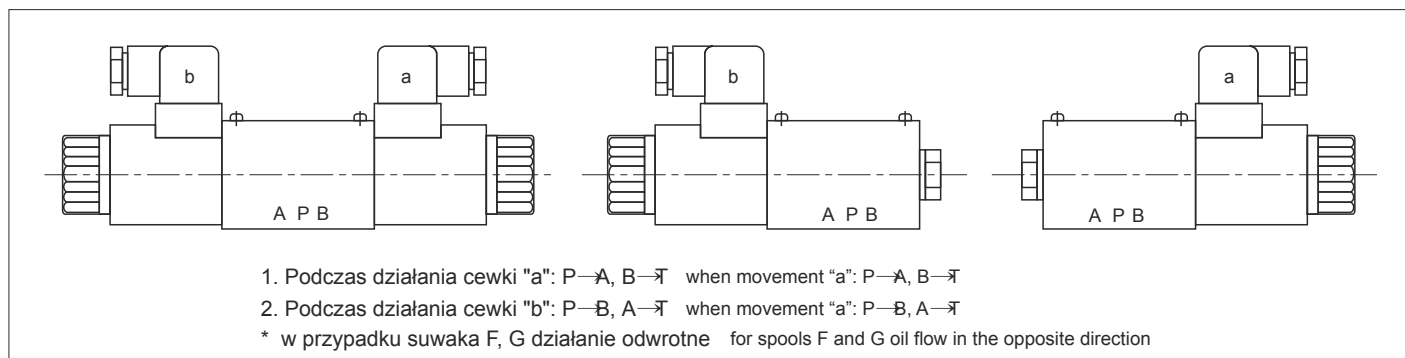
\* suwak typu x/F - dla rozdzielaczy 2-położeniowych z suwakiem D,C,A, bez sprężyn powrotnych z zatrząskiem w pozycji przesterowanej. Zatrząsk podtrzymuje suwak w skrajnym położeniu, bez konieczności ciągłego wzbudzenia cewki.

Spool x/F type - for 2-positions valves with spool D,C,A without spring return, with detent in working position. Detent holds the spool in end position, without needs of continuous action of solenoid.

\* suwak typu x/O - dla rozdzielaczy 2-położeniowych z suwakiem D,C,A, bez sprężyn powrotnych z pozycją suwaka ustalaną przez wzbudzany aktualnie elektromagnes. Wersja ta nie posiada zdefiniowanego położenia bezprądowego.

Spool x/O type - for 2-positions valves with spool D,C,A without spring return. Spool is holds by activated solenoid. There is no defined non-voltage position.

### Oznaczenie elektromagnesu Name of solenoid



Linie przerywane oznaczają stan przejściowy przy przesterowaniu elektromagnesu.  
Dotted line means the mediate condition during spool change over.