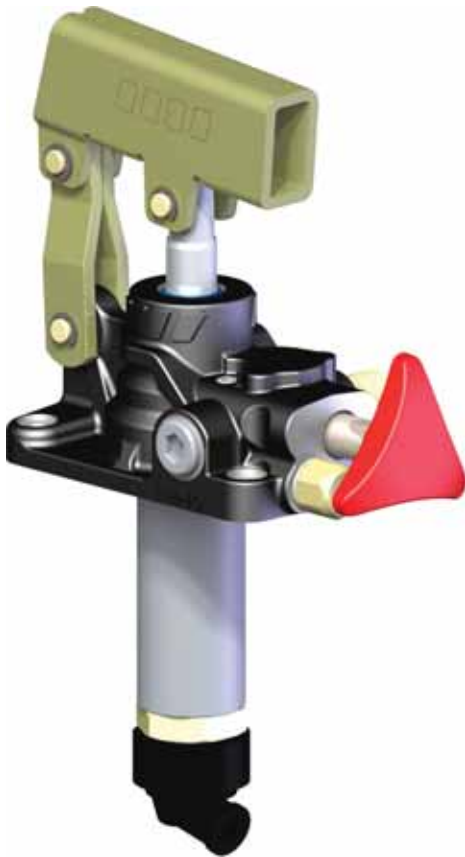


POMPE A MANO
CON VALVOLA DI MASSIMA
HAND PUMPS WITH RELIEF VALVE

SERIE
SERIES

PMS+VS
12-25-45

Codice fascicolo: 997-400-10610



Pompe a mano con azionamento a doppio effetto (la pompa eroga olio sia spingendo che tirando la leva) per impianti a semplice effetto, direttamente flangiabili su serbatoio e con rubinetto di scarico a tenuta conica incorporato. Sono disponibili in tre diverse cilindrate per consentire le più svariate applicazioni e per limitare lo sforzo sulla leva in ogni situazione. Hanno il corpo in ghisa con trattamento anticorrosione RAL 9004 e lo stelo nichelato.

Double acting hand pumps (the pump delivers oil both pushing and pulling the lever) suitable to operate single acting applications. They can be fitted also onto tank and are equipped with tapered lowering valve.

These hand pumps can have 3 different sizes to perform various applications and to achieve smoother loads on the lever. They are available with nodular cast-iron body anti-corrosion treatment RAL 9004 and nickel-plated spool.

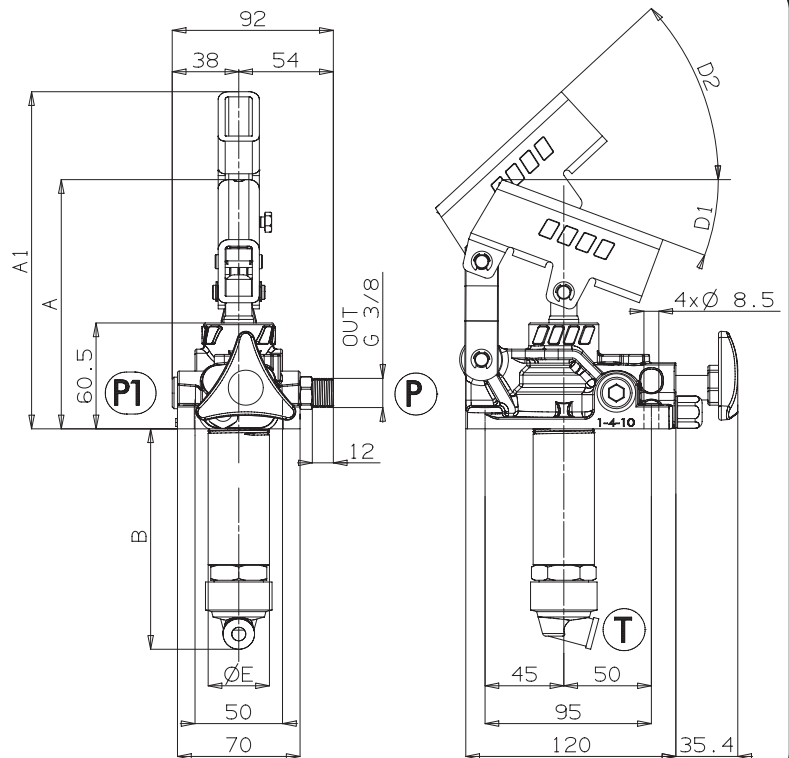
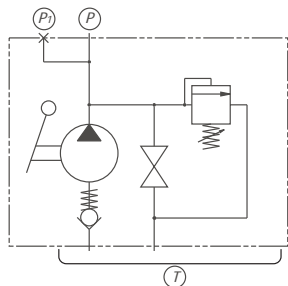
Data: Lunedì 08 ottobre 2012

		Codice di ordinazione (senza leva) Order code (without lever)		
		FULCRO 12	FULCRO 25	FULCRO 45
Senza Serbatoio Without Tank		106-019-00013	106-010-00012	106-010-00021
Con serbatoi With Tank Litri / Litres	Plastica / Plastic			
	1	106-018-00014	106-008-00016	106-009-00060
	2	106-018-00023	106-008-00025	106-009-00051
	3	106-018-00032	106-008-00034	106-009-00015
	5	106-018-00041	106-008-00043	106-009-00024
	7	106-018-00050	106-008-00052	106-009-00033
	10	106-018-00069	106-008-00061	106-009-00042

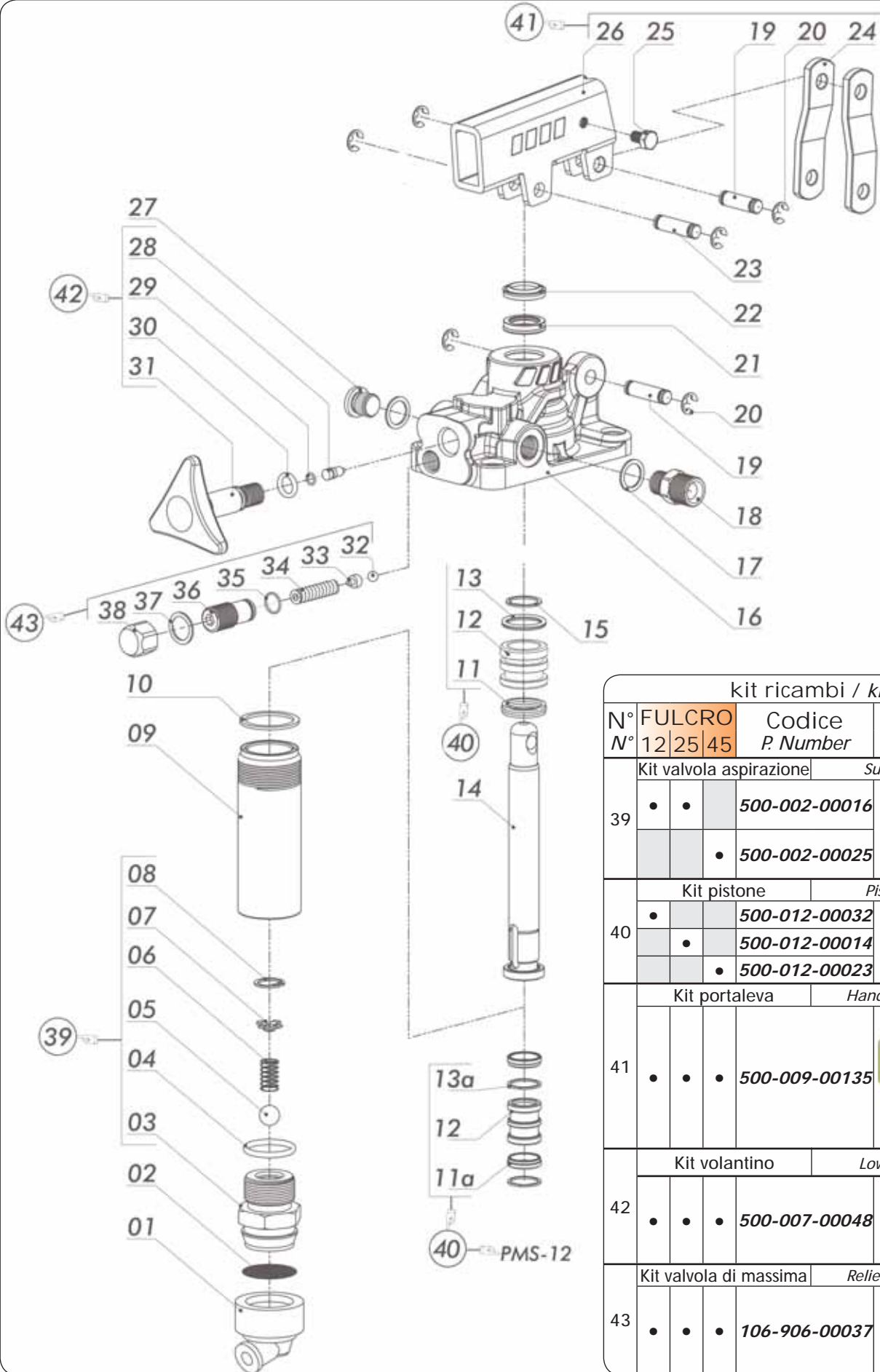
Ingombro
Overall Dimension






	A	A1	B	D1	D2	E
	mm	mm	mm	°	°	mm
FULCRO 12	143	187	120	18,5	45	35
FULCRO 25	142	193	127	20	45	35
FULCRO 45	141	193	138	20	45	42

Schema Idraulico
Hydraulic layout



Codice foglio: 997-106-01010 Rev: A1



kit ricambi / kit's			
N°	FULCRO	Codice	Gruppo
N°	12	P. Number	Assembly
39		Kit valvola aspirazione	Suction valve kit
		• • • 500-002-00016	
		• 500-002-00025	
40		Kit pistone	Piston assembly
		• • • 500-012-00032	
		• 500-012-00014	
		• 500-012-00023	
41		Kit portaleva	Hand lever holder kit
		• • • 500-009-00135	
42		Kit volantino	Lowering valve kit
		• • • 500-007-00048	
43		Kit valvola di massima	Relief valve assembly
		• • • 106-906-00037	

Codice fascicolo: 997-400-10610

Data: Lunedì 08 ottobre 2012

Codice foglio: 997-106-01010 Rev: AI

N° N°	FULCRO			Codice P. Number	Descrizione Description	Quantità Quantity
	12	25	45			
1	•	•	•	506-000-00392	Guarnizione portafiltra Suction cap	1
2	•	•	•	550-001-00012	Filtro acciaio rotondo Steel strainer	1
3	•	•	•	540-005-00019	Corpo valvola di aspirazione Suction valve casing	1
				540-005-00037		
4	•	•	•	506-002-00201	Guarnizione OR O-ring	1
				506-003-00095		
5	•	•	•	510-009-00116	Sfera tenuta Ball	1
6	•	•	•	512-005-00689	Molla valvola di aspirazione Spring for suction valve	1
7	•	•	•	550-001-00101	Guidamolla Spring-guide	1
8	•	•	•	501-001-00113	Anello elastico Circlip	1
				537-002-00037		
9	•	•	•	537-002-00019	Cilindro acciaio Steel stem	1
				537-002-00028		
				116-009-01255		
10	•	•	•	116-009-01308	Rondella tenuta cilindro Washer	1
				506-000-00516		
11a	•	•	•	506-000-00258	Guarnizione speciale Special gasket	2
11	•	•	•	506-000-00267	Guarnizione speciale Special gasket	1
				532-002-00082		
12	•	•	•	532-002-00028	Pistone Piston	1
				532-002-00037		
13a	•	•	•	550-004-00046	Anello antiestrusore Locking ring	2
13	•	•	•	506-002-00158	Guarnizione OR O-ring	1
				506-002-00229		
14	•	•	•	535-001-00121	Stelo Piston rod	1
				535-001-00069		
				535-001-00078		
15	•	•	•	501-011-00086	Anello elastico Circlip	1
				501-011-00111		
16	•	•	•	501-011-00148	Corpo pompa a mano Hand pump housing	1
				517-001-00567		
				517-001-00585		
17	•	•	•	517-001-00601	Rondella utilizzi Washer	2
18	•	•	•	116-009-00158	Nipplo utilizzi Pressure nipple	1
19	•	•	•	116-006-00259	Spinotto lunghezza 26mm Gudgeon Pin 26mm	2
20	•	•	•	501-015-00028	Anello elastico Circlip	6
				506-000-01640		
21	•	•	•	506-000-01659	Guarnizione a labbro Lip seal	1
				506-000-01668		
				506-000-01613		
22	•	•	•	506-000-01622	Guarnizione raschiapolvere Wiper seal	1
				506-000-01631		
23	•	•	•	526-001-00086	Spinotto Gudgeon Pin	1
24	•	•	•	538-001-00081	Biella Brackets	2
25	•	•	•	502-002-00012	Vite blocco leva Locking lever screw	1
26	•	•	•	539-001-00212	Portaleva Lever holder	1
27	•	•	•	115-006-00117	Tappo utilizzo Pressure port plug	1
28	•	•	•	543-004-00023	Spillo tenuta Pin	1
29	•	•	•	506-000-00589	Guarnizione OR O-ring	1
30	•	•	•	506-002-00014	Guarnizione OR O-ring	1
31	•	•	•	500-001-00357	Volantino Lowering wheel	1
32	•	•	•	510-009-00045	Sfera tenuta valvola di massima Relief valve sealing ball	1
33	•	•	•	542-001-00073	Guidamolla Spring-guide	1
34	•	•	•	512-005-01428	Molla valvola di massima Spring	1
35	•	•	•	506-019-10102	Anello O-ring	1
36	•	•	•	504-000-00458	Grano registro valvola di massima Setting screw for relief valve	1
37	•	•	•	116-009-00201	Rondella tenuta valvola di massima Washer	1
38	•	•	•	540-006-00116	Tappo chiusura valvola di massima Relief valve cover	1

Dati Tecnici Technical data

Tipo pompa Pump type	Taratura standard Standard pressure setting	Taratura massima Max. pressure setting	Cilindrata Displacement			Peso Weight
			Completa / Full cm ³	Tiro / Pull cm ³	Spinta / Push cm ³	
FULCRO 12	160 bar	300 bar	12	6,1	5,9	2,8 Kg
FULCRO 25	160 bar	300 bar	25	13,4	11,6	2,9 Kg
FULCRO 45	160 bar	270 bar	45	23,7	21,3	3,2 Kg

Fluido idraulico Fluid	Minerale o sintetico compatibile con guarnizioni: Mineral or synthetic compatible with the following seals: NBR, FKM, FPM, Nylon				
Viscosità cinematica consigliata Kinematic viscosity suggested	T media ambiente (°C) Average ambient temp. (°C)	< -10	-10÷10	10÷35	> 35
	VG (cSt = mm ² /s)	22	32	46	68
Temperatura di utilizzo Working temperature		-15° +110°C			

Kit di guarnizioni Seal kit

FULCRO 12	FULCRO 25	FULCRO 45
106-900-00408	106-900-00453	106-900-00506



106-000-00032 PIA. APP. GRP. PMP. PMS-PMI
MOUNTING PLATE FOR TANK PMS-PMI



106-000-00078 AST. CON IMP. PMS/PMI L. 600 MM 35x15
LEVER FOR PMS/PMI L. 600 MM 35x15



106-000-00247 MAGGIORAZIONE RITORNO A MOLLA X PMS
SPRING RETURN FOR PMS



106-960-00700 KIT MONTAGGIO POMPE PMS/PMI
MOUNTING KIT FOR PUMPS PMS/PMI

Sforzo in fase di pompaggio con leva standard Load while pumping with standard lever

